

**EDILSYSTEM**

SISTEMI INNOVATIVI DI CONSOLIDAMENTO

**GLI SPECIALISTI IN ITALIA  
DEL CONSOLIDAMENTO EDILIZIO**



***Pali***

***Micropali***

***Tiranti***



Comune di Reggello (FI)



Comune di Spello (Pg) - Parcheggio coperto



Questura di Fermo (AN)



Palazzo Comunale di Cles (Tn)





Comune Capodimonte (Vt) - Scuola Elementare



Palazzo storico - L'Aquila



Condominio - La Spezia



L'Aquila Oratorio Don Bosco



***Minipalo***

***Geo-System***

**Consolidamento terreno  
e fondazione**





Chiesa di Pettino - L'Aquila



Condominio La Baiuca - Fondi (Lt)



Edificio privato - Sigillo (PG)



Edificio civile abitazione - San Oreste (Rm)





Edificio privato - Bientina (Pi)



Edificio civile abitazione - S.Enea (PG)



Faglioni - Cavezzo (MO)



Santuario - Forno Alpi Graie - Loc. Groscavallo (TO)





San Patrignano - Rimini (Edificio privato)



Opera Salesiana San Giovanni Bosco - L'Aquila



Edificio Privato - Numana (AN)



Edificio Privato - Tortoreto (TE)





Consorzio Carispaq - L'Aquila - (AQ)



Bonomi Armando - La Spezia - (SP)



Ponte ad arco - Scheggia (PG)



Condominio C.So Garibaldi- Lucera (FG)



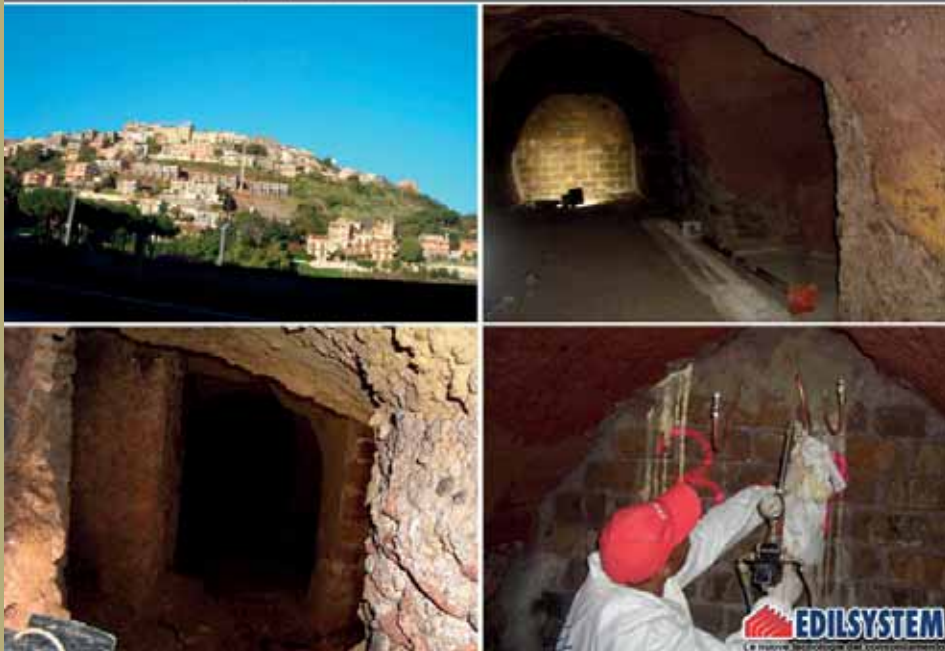


# ***Plus-System***

**Consolidamento cedimenti  
del terreno**



Comune di Montecompati (RM)



Capitolo dei Canonici - Gubbio (PG)



Edificio civile abitazione - Perugia



Edificio civile abitazione - Nizza - Francia





Castello di Buronzo - Vercelli



Convento Monteripido - Perugia



Comune di Sale (AI) - Scuola elementare



Edificio Civile Abitazione - Valfabbrica (PG)





Edificio Privato - Cuneo



Cimitero Poggio Fidoni- Rieti



Faber - Sassoferrato (AN)



Obelisco Villa Celimontana - Roma





# ***Carbo-System***

**Rinforzo di elementi strutturali  
con materiali compositi FRP**





Chiesa Santa Pudenziana - Narni (Tr)



Chiesa di Fiamenga - Foligno (Pg)



Convento di San Francesco - Assisi (Pg)



Ex Convento - Passignano (Pg)





Palazzo ex Carli - Poggio Santa Maria (AQ)



Istituto suore Figlie di S. Francesco - Città di Castello (PG)



Chiesa parrocchiale di Bevagna (Pg)



Ex Ospedale della Misericordia - Perugia





Monastero Vallegloria - Spello (Pg)



Palazzo Comunale di Trevi (Pg)



Palazzo Comunale Spoleto (Pg)



Palazzo Altamps - Roma





Palazzo Barberini - Roma



Comune di Roma - Tempio di Nerva (Fori Imperiali)



Università Cattolica - Milano



Comune di Sora (Fr) - Palazzetto dello sport





Palazzo Via Cavour - Roma



Oratorio Don Bosco - L'Aquila



Banca Credito Bergamasco - Roma



Case Popolari - Crotone

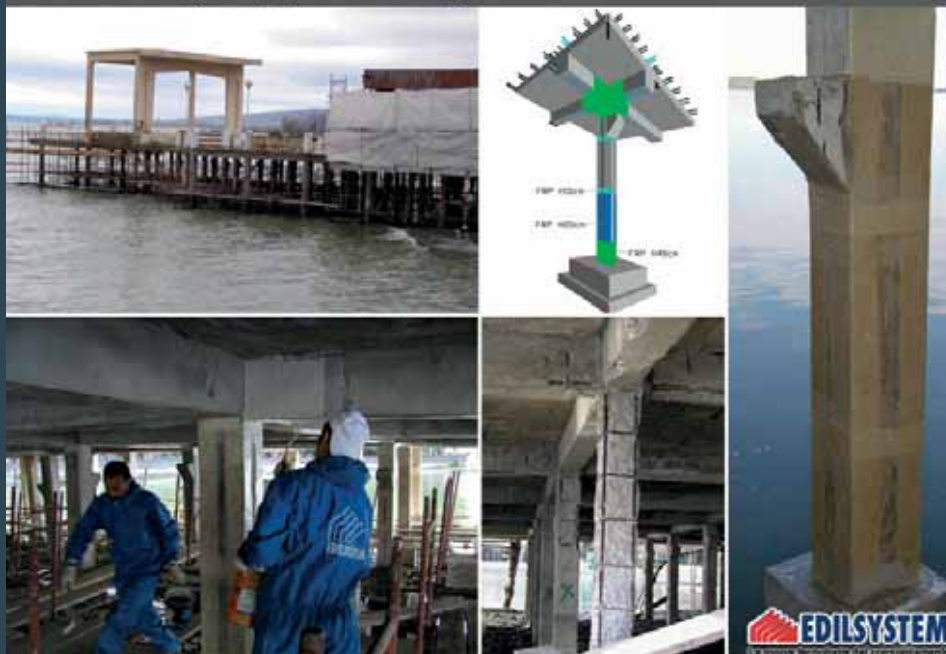




Condominio Cama - Foligno (Pg)



Comune di Passignano (Pg) - Pontile sul lago Trasimeno



Comune di Campi (Te) - Palestra



Scuola elementare - Castelluccio Valmaggioro (Fg)





Edificio civile abitazione - L'Aquila (Cormas)



Palazzo Piazza Bariscianello - L'Aquila



Maggioli editore - L'Aquila



Ospedale Militare del Celio - Roma





Edificio ex Montedison - Bastia Umbra (Pg)



Stadio Comunale dell'Aquila



Condominio Corso Trieste - Roma



Comune Comano Terme - Palestra Comunale





Palestra scuola media - Poggio Moiano (RI)



Edificio di civile abitazione - Roma (CIPOLLONI)



Edificio privato - loc. Roio (Aq)

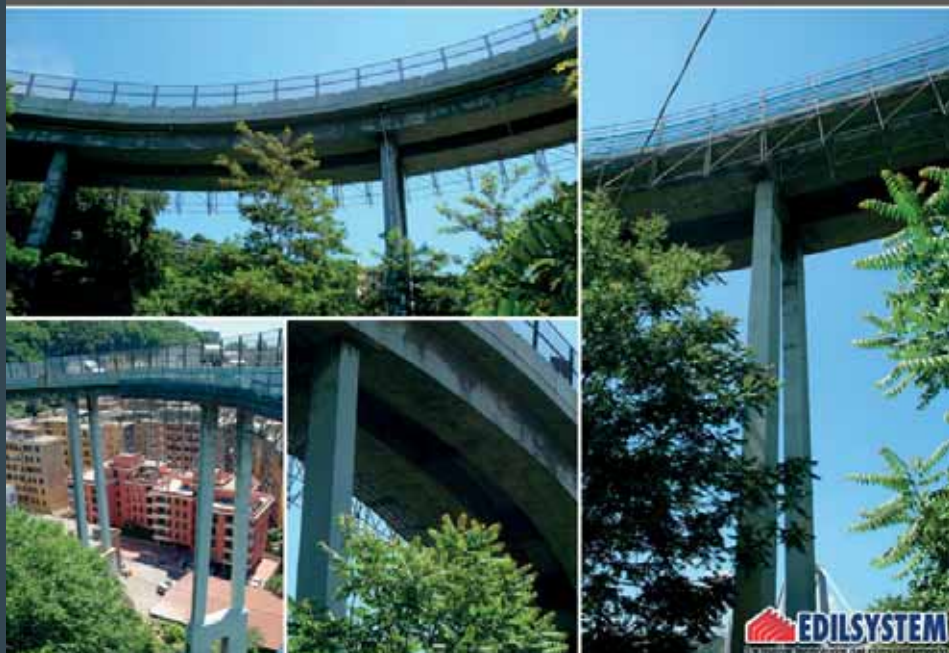


Anas - Viadotto Fratta Todina (Pg)





Società Autostrade - Genova



Provincia di Perugia - Viadotto Stradale (Spoleto)



Soprintendenza Archeologica-Parco delle tombe latine Roma



Coop. Pantano - Tarquinia (VT)





Chiesa di Maria SS Immacolata - Sterpeto (PG)



Associazione Nuovi Orizzonti - Frosinone (FR)



Edificio Industriale - Strozacapponi (PG) Cig Costruzioni



Opera Salesiana San Giovanni Bosco - L'Aquila

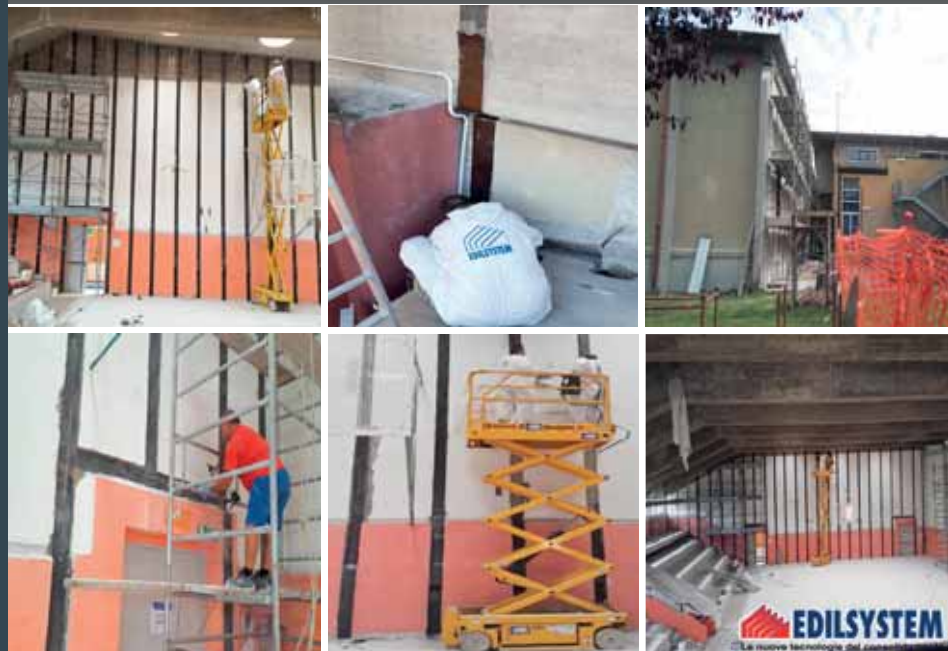




Moretti Simone - (PG)



Scuola Cesare Vecellio - Lentinai - (BL)



Palazzo Carli - L'Aquila - (AQ)



Scuola Frate Francesco D'Assisi - Assisi - (PG)



***Messa in  
Sicurezza  
Edifici Terremotati  
o Pericolanti***





Comune di Campli (Te) - Scuola Castelnuovo



Comune di Roma - Edificio pericolante - Cesano



Lodi-Buonacompria(Fe)



Comune di Campli (Te) - Casa dei Lanaioi - Messa in Sicurezza





Edificio Privato - L'Aquila



Edificio Privato - Foligno (PG)



Edificio Privato - Cavezzo (MO)



Edificio Civile Abitazione - Loc. Scafali Foligno (PG)



***Consolidamenti Strutturali  
Adeguamenti  
e Miglioramenti  
Sismici***





Palazzo Del Drago Balestra - Roma



Edificio storico - Perugia



Fattoria del Piccione - Rimini



Curia Arcivescovile - Todi (PG)





Chiesa di San Domenico - Rieti



Edificio uso uffici - L'Aquila



Palazzo Giuliani - L'Aquila



Ponte Ferroviario - Roma





Edificio di Civile Abitazione - Sassari - (SS)



Palazzo Mannetti - L'Aquila (AQ)



Edificio Privato - L'Aquila- (AQ)



Ponte di Via Nazionale - Paesana - (CN)





Campanile del Duomo di Chiusi - Siena - (SI)



Cond. Via Verdi - L'Aquila - (AQ)



Edificio Industriale Silvateam - S.Michele di Mondovi - (CN)



Parco Archeologico di Otricoli - (TR)



***Risanamento***  
***Strutture Lignee***





Chiesa Parrocchiale - Chiusi (Si)



Museo di S. Andrea - Milano



Macop - Roma



Santuario Madonna dell'acqua - Cascina (PI)





Edificio storico - Roma



Nuovo teatro Villa Borghese - Roma



Ex Convento S. Agostino Agostiniani - Rimini



Monastero Clarisse Vallegloria - Spello (PG)



***Poliurea***

***Polymper***

**Impermeabilizzazione con  
prodotti poliureici  
e poliuretanic**





Condominio via della Pallotta - Perugia



Centro commerciale - Carsoli (AQ)



Comune di Terni



Krona - Rimini





Edificio privato - Cassia Bis (Rm)



Condominio via degli Olmetti - Formello (Rm)



Questura di Campobasso



Questura di Termoli (CB)



# ***Isol-System***

**Sistema per  
impermeabilizzazione  
ed isolamento termico  
ed acustico**





Depuratore loc. Nepi - (RM)



Graffigna - Castiglione del lago (PG)



Edificio privato - Bastia Umbra (PG)



Condominio Aurora - Roma





Edificio civile abitazione - Urbino



Fincantieri - Trieste



Corsica Ferries - Genova



Edificio Privato - Marsciano (PG)



# ***Hydro-System***

**Impermeabilizzazione**

**ambienti interrati**

**con resine idroattive**





Padova srl - Milano



Quadrilatero - Marche/Umbria - Casacastalda (PG)



Università Bicocca - Milano



Guzzini Illuminazione - Loc. Corridonia Recanati (MC)





Consorzio Agrario - Gualdo Tadino (PG)



Edificio privato - Marina di Carrara



Il Salviatino Residence - Firenze



Sottopasso Ferroviario - San Martino dei Lupari (PD)



# ***Wall-System***

**Sistema a barriera chimica  
per deumidificazione  
murature**





Santuario dell'Olmo - Valfabbrica (PG)



Edificio Privato - Petignano d'Assisi (PG)



Edificio Privato - Bientina (PG)



Rosini Arredamenti - Torgiano (PG)







***Demolizioni  
Controllate  
e Carotaggi***





Edificio privato - loc. Bastardo (PG)



Palazzo Comunale - Foligno (Pg)



Castello di Ramazzano (PG)

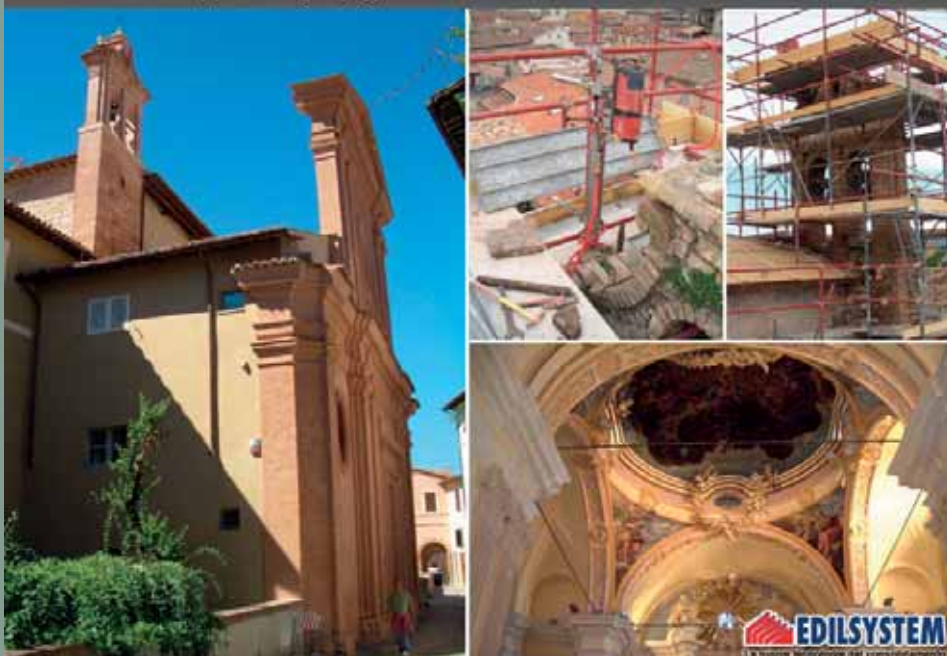


Torre Comunale - Montefalco (Pg)





Chiesa di S. Giuseppe - Foligno (Pg)



Acquedotto Medioevale - Gubbio (Pg)



Scuola San Paolo - Perugia



Ospedale - Foligno (PG)









Via del Piombo, 4 - 06134 Ponte Felcino (PG) Tel./Fax +39 075 5918115 e-mail: [info@edilsys.it](mailto:info@edilsys.it) web: [www.edilsys.it](http://www.edilsys.it)